



KACHLOVÁ
KAMNA





V malebném prostředí Oderských vrchů vznikla v první letní den – 21. června 1999 – firma Hein & spol. – keramické závody, spol. s r. o. Původní myšlenka o založení malé firmičky se rychle rozrostla. V současné době je v Tošovicích rozsáhlé pracoviště se silným technickým a obchodním potenciálem, využívající pro výrobu keramiky moderní technologie. Moderní design kachloví a glazur ve spojení s klasikou kachlových kamen se stal nepostradatelným prvkem současného stylu bydlení. Konkrétním výsledkem nejen technologického vybavení závodu, ale také zkušeností a odpovědného přístupu zaměstnanců, jsou nápadité, netradiční keramické kachle. Navíc konstrukční řešení kamen umožňuje využít tato energetická zařízení spalující dřevo i jako primární zdroj tepla, mimo jiné právě v rodinných domcích. Nezanedbatelný je také ekologický přínos, vždyť právě dřevo jako obnovitelný zdroj energie přispívá k rovnovážnému koloběhu oxidu uhličitého v přírodě a výrazně tak šetří životní prostředí. A co je nezanedbatelné – tradice topení dřevem a působivost otevřeného ohně spojená s bohatou barevnou škálou kachloví Hein podstatně umocňuje celkový design interiérů a atmosféru v nich. Přeji Vám, aby chvíle strávené v rodinném kruhu či s přáteli u kamen z kachloví Hein patřily k těm výjimečným. Ke chvílím, na které se nezapomíná a které dokáží prozářit, proteplit a tak trochu zpomalit uspěchaný život...

Ing. Josef Hein
ředitel společnosti

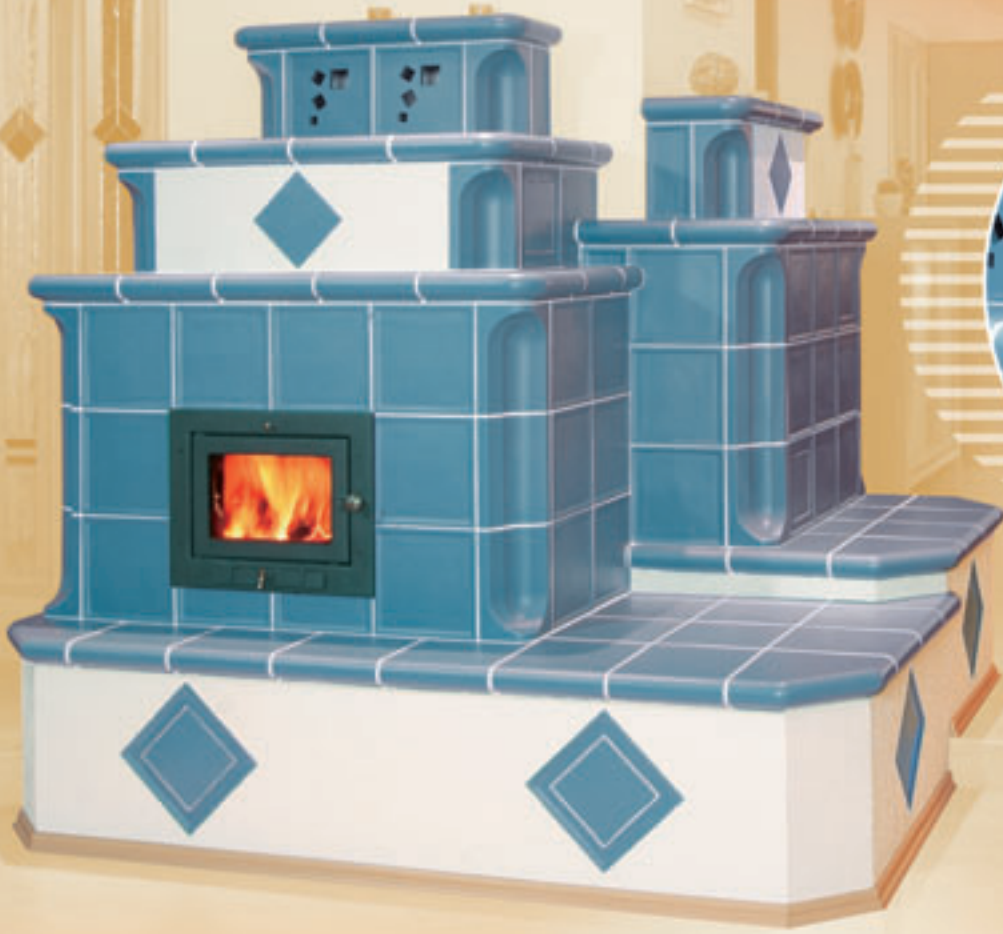


kachlová kamna
K 001



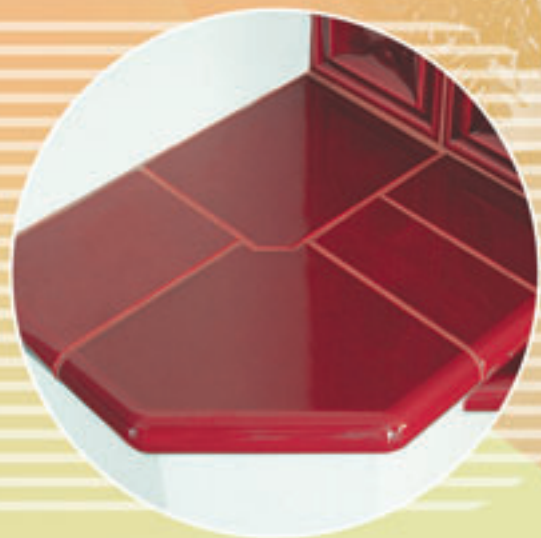
kachlová kamna
K 024

kachlová kamna
K 002



kachlová kamna
K 003

kachlová kamna
K 004



kachlová kamna
K 025

kachlová kamna
K 019



kachlová kamna
K 010

kachlová kamna
K 007 b



kachlová kamna
K 007



kachlová kamna
K 007 c



kachlová kamna
K 005



kachlová kamna
K 007 e



kachlová kamna
K 007 d



kachlová kamna
K 022



kachlová kamna
K 026



kachlová kamna
K 006



kachlová kamna
K 011



kachlová kamna
K 027



kachlová kamna
K 008



kachlová kamna
K 020



kachlová kamna
K 015



kachlová kamna
K 023

kachlová kamna
K 009



kachlová kamna
K 014



kachlová kamna
K 021



GLAZURY HEIN



Bílá s pigmentem



Krémová



Slonová kost



Koral



Jogurtová



Aprikot



Pískovec



Smetanová s pigmentem



Oranžový mramor



Žlutooranžová



Limonit



Skořice



Cotto cihlová



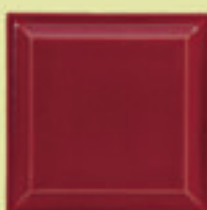
Antuka



Terakota



Lotos



Červená šarlatová



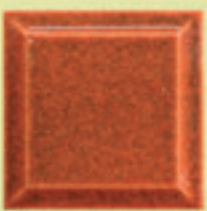
Vínová perleť



Arašídová



Hnědá srnčí



Hnědá perleť



Hnědá sahara



Hnědá burelová



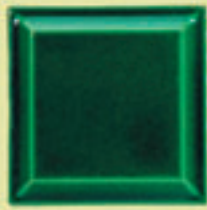
Mango



Zelená pínie



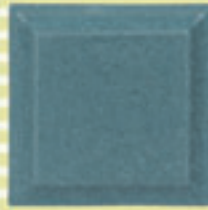
Zelená olivová



Zelená láhвовá



Modrozelená jasná



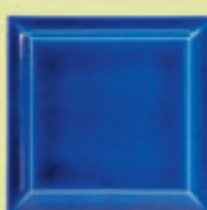
Blankyt



Modrá azur



Modrá lavendel



Modrá císařská



Hnědá khaki



Černá grafit



Černá matná



**Podniková prodejna
Hein & spol.**
keramické závody, spol. s r. o.
Plzeňská 131
150 00 Praha 5 - Košíře
Tel./fax: +420 257 221 805

Hein & spol.
keramické závody, spol. s r. o.
742 35 Odry-Tošovice 1
Tel.: +420 556 312 510
Tel.: +420 556 312 512
Fax: +420 556 312 511
Czech Republic, www.hein.cz
info@hein.cz